

Tarifas Lowi 2023

Condiciones generales a todas las tarifas Lowi

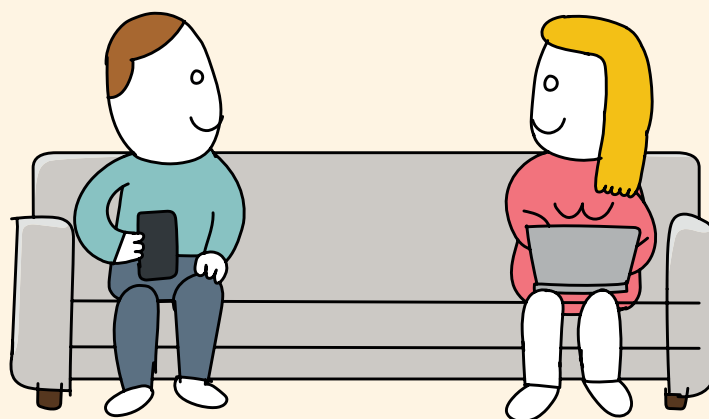
- Las tarifas en este documento están expresadas en euros y se aplican con cuatro decimales, redondeándose a dos decimales el total de la factura.
- Cuotas mensuales prorrateables en el alta y en la baja.
- Las tarifas no incluyen impuestos indirectos (21% de IVA en península y Baleares, 7% de IGIC en Canarias, 8% de IPSI Melilla y 10% de IPSI Ceuta en el momento de la comunicación).
- Tarifas aplicables para clientes particulares en territorio nacional y disponibilidad sujeta a condiciones de canal de contratación.



Respecto a la tarifa móvil de Lowi,

- En Lowi las tarifas de móvil contratables tienen llamadas ilimitadas a números fijos y móviles nacionales, con establecimiento 0€ y precio por minuto 0€. Tarifa sujeta a política de uso razonable.
- Llamadas nacionales: llamadas a móviles y fijos de todos los operadores en territorio nacional en cualquier horario. Excluye llamadas a numeraciones especiales de tarificación adicional (como los 700, 901 ó 902) y llamadas a inteligencia de red, llamadas en roaming fuera de la Unión Europea e internacionales, llamadas a números guía (como los 118) y las llamadas no utilizadas para la identificación de usuarios finales. La tarificación es por segundos. Excluidos los servicios Dicta SMS, Rellamada, y SMS/MMS Premium.
- Los Gigas que el cliente no gasta se acumulan para el mes siguiente. Los podrá utilizar únicamente durante el mes siguiente, por eso, y para que no los pierda, serán los primeros que consuma. Una vez que haya consumido los acumulados, comenzará a disfrutar los de su tarifa mensual.

- Los Gigas se pueden compartir entre clientes Lowi. Podrán hacerlo hasta con un máximo de 60GB y 10 clientes de Lowi cada mes, tantas veces como quieran. Lo pueden hacer desde 500MB hasta 10GB desde su área privada "Mi Lowi", y los que reciban, podrán utilizarlos solo durante el mes en el que los hayan compartido con él.
- Cuando en la línea móvil se han consumido todos los gigas y no quedan Megas, simplemente bajamos la velocidad a 64 Kbps. Si se necesita un extra tenemos bonos de datos (600MB por 1€, 2GB por 3€ y 5GB por 5€). Además, estos gigas también se acumulan para el mes siguiente, los no consumidos.
- Velocidades de navegación comunes a cualquier tarifa móvil: Existen diferentes tipos de Red que te permiten conectarte a Internet. En función de los signos que aparecen en la parte superior de la pantalla de tu teléfono, tienes el siguiente tipo de conexión
 - 2G / GSM: hasta 9,6Kbps en bajada y subida.
 - 2.5G / GPRS / G: de 56Kbps a 144Kbps de bajada y hasta 20Kbps en subida.
 - EDGE / E / EGPRS: Hasta 384Kbps de bajada y hasta 64Kbps en subida
 - 3G / UMTS: Hasta 2Mbps de bajada y hasta 384kbps de subida.
 - 3G+ / 3,5G / HSPA / H+: Hasta 14,4Mbps de descarga y hasta 5,76Mbps de subida.
 - H+ / 3G++ / HSPA+ / 3.8G: Hasta 84Mbps de bajada y hasta 22Mbps de subida.
 - 4G / LTE: Hasta 150Mbps de bajada y hasta 50Mbps subida.
 - 4G+ / LTE Advanced: Hasta 300Mbps bajada y hasta 100Mbps subida.
 - 5G NSA: Hasta 1Gbps de bajada.
- Política de uso razonable en el servicio móvil: normas de uso razonable aplicables a los servicios de comunicaciones electrónicas de Vodafone España, S.A. U. (en adelante, Vodafone). Disponibles en: <https://www.lowi.es/politicas-uso-particulares/>.
- Otros servicios/costes no incluidos en la cuota:
 - SMS 10 cént/SMS.
 - MMS 50 cént/MMS independientemente de su volumen de datos (KB).
 - Videollamada. 60 cént/min + 18,15 cént. de establecimiento.
- Tarificación de llamadas a numeraciones especiales, información disponible en nuestra Web en: https://statics.lowi.es/media/uploaded_files/doc/2021/09/Tarifas_Numeros_Especiales.pdf
- Tarificación de llamadas internacionales, información disponible en nuestra Web en: <https://www.lowi.es/tarifas-internacionales/>
- Roaming: información disponible y tarificación en nuestra Web en <https://www.lowi.es/roaming/>



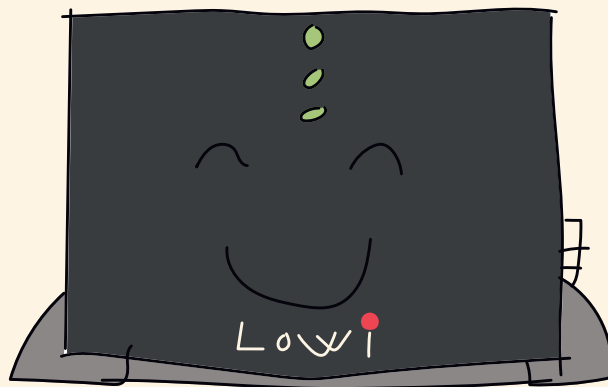
Roaming como en casa:

- Desde el pasado 15 de junio de 2017, el tráfico razonable y no abusivo en roaming desde un país perteneciente al Espacio Económico Europeo (EEE) con destino uno de esos países, se computará como tráfico nacional, en las mismas condiciones aplicables a la tarifa nacional contratada. Los países incluidos son: Alemania, Austria, Bélgica, Bulgaria, República Checa, Chipre, Croacia, Dinamarca, Eslovaquia, Eslovenia, Estonia, Finlandia, Francia, Gibraltar, Grecia, Guadalupe (Caribe francés), Guyana francesa (Caribe francés), Holanda, Hungría, Irlanda, Islandia, Isla Mayotte, Italia, La Reunión, Letonia, Liechtenstein, Lituania, Luxemburgo, Malta, Martinica (Caribe francés), Noruega, Polonia, Portugal, Reino Unido, Rumanía, Suecia y Vaticano.
- En los casos de tráfico abusivo en roaming Lowi, previa notificación al cliente aplicará un recargo que no podrá superar el precio mayorista en vigor aprobado por la Comisión Europea, y en particular en los siguientes supuestos:
 - Cuando el cliente no resida o tenga vínculos estables en España, pudiendo Lowi solicitar documentación justificativa acreditativa de dichos vínculos.
 - Cuando existan largos periodos de inactividad de una determinada tarjeta SIM unidos a un uso principal o exclusivo en roaming.
 - La activación y utilización secuencial en roaming de múltiples tarjetas SIM por parte del cliente.
 - Cuando se observe que, en un periodo mínimo de cuatro (4) meses, el consumo y estancia por parte del cliente/líneas en los países de la EEE prevalezca sobre el consumo y estancia realizados en España. Vodafone informará al cliente y éste dispondrá de quince (15) días naturales para modificar sus pautas de uso y hacer prevalecer su consumo y estancia en España frente a su consumo y estancia en los países de la EEE.
 - Los precios mayoristas actuales aprobados por la Comisión son los siguientes (IVA excluido):
 - Para llamadas salientes 0,0022€/min
 - Para SMS 0,004€/SMS
 - Para datos 1,80€/GB

Respecto a la tarifa fibra de Lowi,

- Este servicio no contiene línea de telefonía fija.
- En el servicio de Fibra, la velocidad de subida está sujeta a disponibilidad geográfica de cobertura.

	Velocidad anunciada	Velocidad media	Velocidad máxima	Velocidad mínima
300Mbps	300	300	300	100
600Mbps	600	600	600	100
1Gbps	1000	1000	1000	100



Solo móvil

Condiciones comunes a todas las tarifas solo móvil de Lowi:

→ Te enviamos la SIM gratis, sin gastos de envío.

→ Sin compromiso de permanencia.

Tarifas Solo Móvil (excluidas líneas adicionales)					
	12GB Llamadas Ilimitadas	20GB Llamadas Ilimitadas	25GB Llamadas Ilimitadas	50GB Llamadas Ilimitadas	100GB Llamadas Ilimitadas
Fecha de comercialización	15/03/2022	1/03/2023	15/03/2022	15/03/2022	15/03/2022
Precio sin impuestos	6,57€	8,22€	9,88€	12,36€	16,49€
Llamadas nacionales	Ilimitadas*				
Datos móviles	12GB	20GB	25GB	50GB	100GB
Roaming	Roaming incluido en Europa con límite máximo de 8GB/mes. Después de este límite, el cliente tiene que pagar 1,80€/GB (Sin IVA).	Roaming incluido en Europa con límite máximo de 10GB/mes. Después de este límite, el cliente tiene que pagar 1,80€/GB (Sin IVA).	Roaming incluido en Europa con límite máximo de 11GB/mes. Después de este límite, el cliente tiene que pagar 1,80€/GB (Sin IVA).	Roaming incluido en Europa con límite máximo de 20GB/mes. Después de este límite, el cliente tiene que pagar 1,80€/GB (Sin IVA).	Roaming incluido en Europa con límite máximo de 30GB/mes. Después de este límite, el cliente tiene que pagar 1,80€/GB (Sin IVA).
Otros beneficios	Acumulación de los gigas que no se gastan para el siguiente mes. Compartir los datos entre otros Lowi, hasta un máximo de 60GB.				
Permanencia	Sin Permanencia				

* Tarifa sujeta a política de uso razonable.

Tarifa Solo Móvil 12GB Llamadas Ilimitadas

	Sin IVA	Con IVA	Con IGIC	Con IPSI Ceuta	Con IPSI Melilla
Cuota Mensual	6,57€	7,95€	7,03€	7,23€	7,10€
SMS	0,08€	0,10€	0,09€	0,09€	0,09€

Tarifa Solo Móvil 20GB Llamadas Ilimitadas

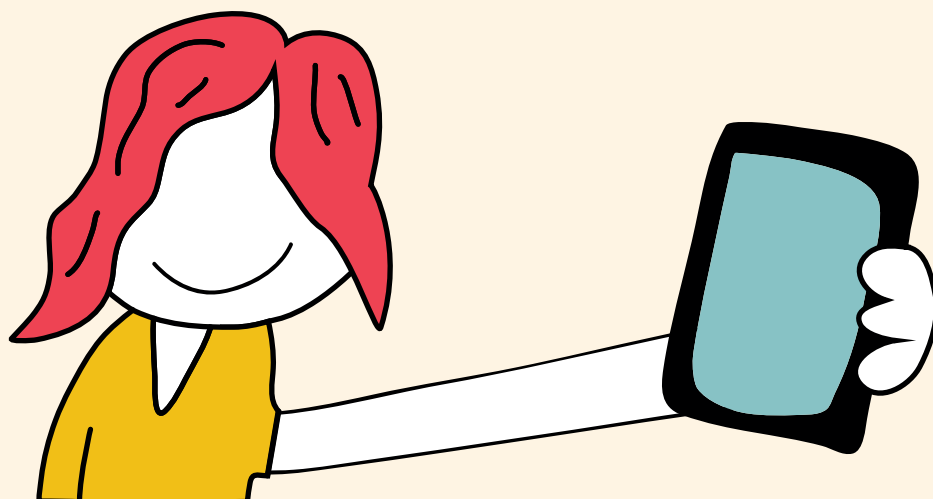
	Sin IVA	Con IVA	Con IGIC	Con IPSI Ceuta	Con IPSI Melilla
Cuota Mensual	8,22€	9,95€	8,80€	9,05€	8,88€
SMS	0,08€	0,10€	0,09€	0,09€	0,09€

Tarifa Solo Móvil 25GB Llamadas Ilimitadas

	Sin IVA	Con IVA	Con IGIC	Con IPSI Ceuta	Con IPSI Melilla
Cuota Mensual	9,88€	11,95€	10,57€	10,86€	10,67€
SMS	0,08€	0,10€	0,09€	0,09€	0,09€

Tarifa Solo Móvil 50GB Llamadas Ilimitadas

	Sin IVA	Con IVA	Con IGIC	Con IPSI Ceuta	Con IPSI Melilla
Cuota Mensual	12,36€	14,95€	13,22€	13,59€	13,34€
SMS	0,08€	0,10€	0,09€	0,09€	0,09€



Tarifa Solo Móvil 100GB Llamadas Ilimitadas

	Sin IVA	Con IVA	Con IGIC	Con IPSI Ceuta	Con IPSI Melilla
Cuota Mensual	16,49€	19,95€	17,64€	18,14€	17,81€
SMS	0,08€	0,10€	0,09€	0,09€	0,09€

2. Fibra + Móvil

Condiciones comunes a todas las tarifas fibra + móvil de Lowi:

- Te enviamos la SIM y el router gratis, sin gastos de envío.
- Este servicio no contiene línea de telefonía fija.
- El móvil de Lowi no tiene permanencia. La fibra solo pedimos que te quedes 3 meses, por el servicio de instalación que tiene un coste de 150€ prorrateables. Pero si te quedas más de 3 meses, no tendrá coste para ti.
- Coste del router es de 80€ en caso de no devolverlo a Lowi cuando te des de baja.

Tarifas Fibra + Móvil

	300Mb & 10GB Llamadas Ilimitadas**	300Mb & 50GB Llamadas Ilimitadas	600Mb & 50GB Llamadas Ilimitadas	1Gbps & 50GB Llamadas Ilimitadas**	1Gbps & 75GB Llamadas Ilimitadas
Fecha de comercialización	09/03/2021	15/03/2022	16/08/2023	16/08/2023	16/08/2023
Precio sin impuestos	24,75€	28,88€	30,54€	33,02€	35,50€
Llamadas nacionales	Ilimitadas*				
Datos móviles	10GB	50GB	50GB	50GB	75GB
Roaming	Roaming incluido en Europa con límite máximo de 5GB/mes. Después de este límite, el cliente tiene que pagar 1,80€/GB (Sin IVA).	Roaming incluido en Europa con límite máximo de 20GB/mes. Después de este límite, el cliente tiene que pagar 1,80€/GB (Sin IVA).	Roaming incluido en Europa con límite máximo de 20GB/mes. Después de este límite, el cliente tiene que pagar 1,80€/GB (Sin IVA).	Roaming incluido en Europa con límite máximo de 20GB/mes. Después de este límite, el cliente tiene que pagar 1,80€/GB (Sin IVA).	Roaming incluido en Europa con límite máximo de 25GB/mes. Después de este límite, el cliente tiene que pagar 1,80€/GB (Sin IVA).
Otros beneficios	Acumulación de los gigas que no se gastan para el siguiente mes. Compartir los datos entre otros Lowi, hasta un máximo de 60GB.				
Permanencia	3 meses en el servicio de Fibra				

* Tarifa sujeta a política de uso razonable.

** Tarifa exclusiva para cliente Lowi.



Tarifa Fibra 300Mbps + Móvil 10GB Llamadas Ilimitadas*

	Sin IVA	Con IVA	Con IGIC	Con IPSI Ceuta	Con IPSI Melilla
Cuota Mensual	24,75€	29,95€	21,89€	22,50€	22,09€
SMS	0,08€	0,10€	0,09€	0,09€	0,09€

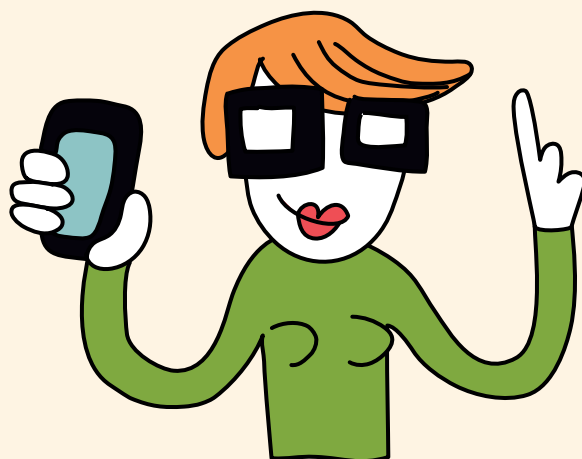
* Tarifa exclusiva para cliente Lowi.

Tarifa Fibra 300Mbps + Móvil 50GB Llamadas Ilimitadas

	Sin IVA	Con IVA	Con IGIC	Con IPSI Ceuta	Con IPSI Melilla
Cuota Mensual	28,88€	34,95€	30,91€	31,77€	31,20€
SMS	0,08€	0,10€	0,09€	0,09€	0,09€

Tarifa Fibra 600Mbps + Móvil 50GB Llamadas Ilimitadas

	Sin IVA	Con IVA	Con IGIC	Con IPSI Ceuta	Con IPSI Melilla
Cuota Mensual	30,54€	36,95€	32,67€	33,59€	32,98€
SMS	0,08€	0,10€	0,09€	0,09€	0,09€



Tarifa Fibra 1Gbps + Móvil 50GB Llamadas Ilimitadas*

	Sin IVA	Con IVA	Con IGIC	Con IPSI Ceuta	Con IPSI Melilla
Cuota Mensual	33,02€	39,95€	35,33€	36,32€	35,66€
SMS	0,08€	0,10€	0,09€	0,09€	0,09€

* Tarifa exclusiva para cliente Lowi.

Tarifa Fibra 1 Gbps + Móvil 75GB Llamadas Ilimitadas

	Sin IVA	Con IVA	Con IGIC	Con IPSI Ceuta	Con IPSI Melilla
Cuota Mensual	35,50€	42,95€	37,98€	39,05€	38,34€
SMS	0,08€	0,10€	0,09€	0,09€	0,09€

→ Los clientes con servicio de Fibra + Móvil tienen en exclusiva la oferta de líneas adicionales, añadiendo un máximo de 4 líneas móviles.

Tarifas Líneas Adicionales

	0GB Llamadas Ilimitadas**	6GB Llamadas Ilimitadas	10GB Llamadas Ilimitadas	50GB Llamadas Ilimitadas	100GB Llamadas Ilimitadas
Fecha de comercialización	16/08/2023	16/08/2023	16/08/2023	16/08/2023	08/06/2021
Precio sin impuestos	0,00€	3,26€	4,09€	8,22€	12,36€
Llamadas nacionales	Ilimitadas*				
Datos móviles	0GB	6GB	10GB	50GB	100GB
Roaming	Roaming incluido para llamadas en Europa, sin datos. El cliente tiene que pagar 1,80€/GB (Sin IVA)	Roaming incluido en Europa con límite máximo de 4GB/mes. Después de este límite, el cliente tiene que pagar 1,80€/GB (Sin IVA).	Roaming incluido en Europa con límite máximo de 5GB/mes. Después de este límite, el cliente tiene que pagar 1,80€/GB (Sin IVA).	Roaming incluido en Europa con límite máximo de 20GB/mes. Después de este límite, el cliente tiene que pagar 1,80€/GB (Sin IVA).	Roaming incluido en Europa con límite máximo de 30GB/mes. Después de este límite, el cliente tiene que pagar 1,80€/GB (Sin IVA).
Otros beneficios	Acumulación de los gigas que no se gastan para el siguiente mes. Compartir los datos entre otros Lowi, hasta un máximo de 60GB.				
Permanencia	Sin permanencia				

* Tarifa sujeta a política de uso razonable.

** Tarifa para nuevas contrataciones de portabilidad, disponibilidad sujeta a condiciones de canal de contratación.

Tarifa Línea Adicional 0GB Llamadas Ilimitadas**

	Sin IVA	Con IVA	Con IGIC	Con IPSI Ceuta	Con IPSI Melilla
Cuota Mensual	0,00€	0,00€	0,00€	0,00€	0,00€
SMS	0,08€	0,10€	0,09€	0,09€	0,09€

** Tarifa para nuevas contrataciones de portabilidad, disponibilidad sujeta a condiciones de canal de contratación.

Tarifa Línea Adicional 6GB Llamadas Ilimitadas

	Sin IVA	Con IVA	Con IGIC	Con IPSI Ceuta	Con IPSI Melilla
Cuota Mensual	3,26€	3,95€	3,49€	3,59€	3,53€
SMS	0,08€	0,10€	0,09€	0,09€	0,09€

Tarifa Línea Adicional 10GB Llamadas Ilimitadas

	Sin IVA	Con IVA	Con IGIC	Con IPSI Ceuta	Con IPSI Melilla
Cuota Mensual	4,09€	4,95€	4,38€	4,50€	4,42€
SMS	0,08€	0,10€	0,09€	0,09€	0,09€

Tarifa Línea Adicional 50GB Llamadas Ilimitadas

	Sin IVA	Con IVA	Con IGIC	Con IPSI Ceuta	Con IPSI Melilla
Cuota Mensual	8,22€	9,95€	8,80€	9,05€	8,88€
SMS	0,08€	0,10€	0,09€	0,09€	0,09€



Tarifa Línea Adicional 100GB Llamadas Ilimitadas

	Sin IVA	Con IVA	Con IGIC	Con IPSI Ceuta	Con IPSI Melilla
Cuota Mensual	12,36€	14,95€	13,22€	13,59€	13,34€
SMS	0,08€	0,10€	0,09€	0,09€	0,09€

3. Solo Fibra

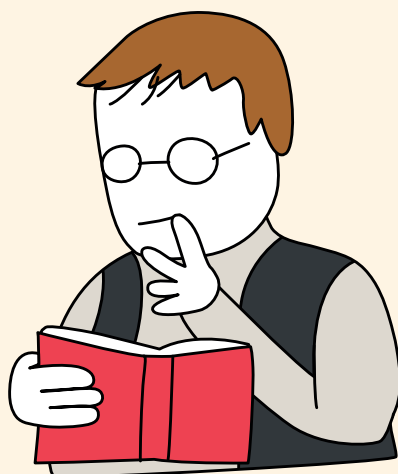
Condiciones comunes a todas las tarifas solo fibra de Lowi

- Este servicio no contiene línea de telefonía fija.
- La Fibra tiene un coste de instalación de 150€. En solo Fibra se realiza un pago inicial y único de 30€. Si se mantiene el servicio 3 meses, Lowi renuncia al cobro de los 120€ restantes. En caso de dar la baja antes, se pasará este cobro de 120€ prorrateado.
- Coste del router es de 80€ en caso de no devolverlo a Lowi cuando te des de baja.
- Servicio sujeto a disponibilidad geográfica.

Tarifas Solo Fibra

	Sin IVA	Con IVA	Con IGIC	Con IPSI Ceuta	Con IPSI Melilla
300Mbps	20,62€	24,95€	22,06€	22,68€	22,27€
1Gbps*	24,75€	29,95€	26,48€	27,23€	26,73€

* Disponibilidad de tarifa sujeta a condiciones de canal de contratación.



Consideraciones adicionales:

- Para dar de baja cualquier servicio contratado en Lowi, sea Fibra o cualquier línea de móvil, el plazo de preaviso es de 48 horas.
- El contrato con Lowi inicia su duración en la fecha de contratación del primer servicio con nosotros o en la fecha de instalación de la fibra si esta fuera posterior.